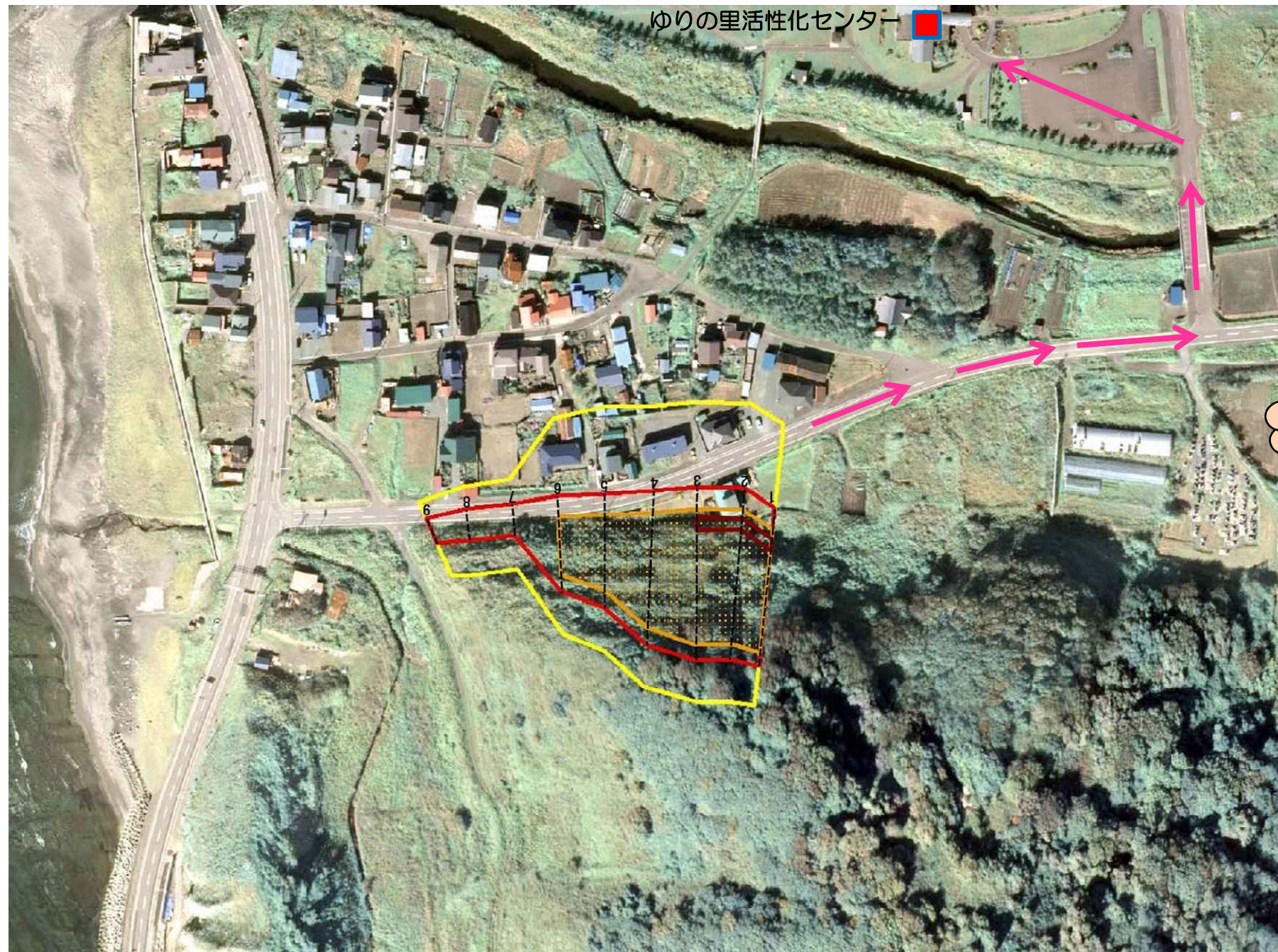
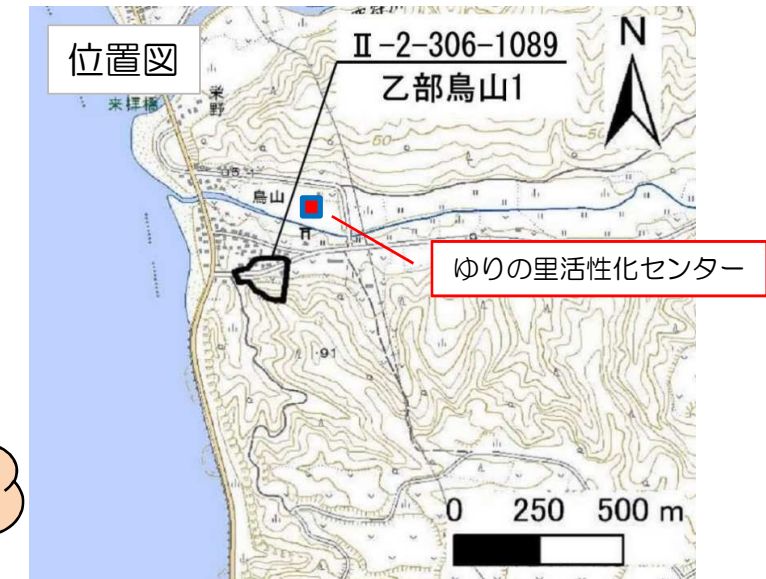


乙部町 乙部鳥山1 土砂災害ハザードマップ（急058） 【土砂災害の種類：急傾斜地】

※このマップは、土砂災害危険箇所など、土砂災害のおそれがある場所の調査を行い、土砂災害の警戒が必要な地域を対象に作成したものです。



【連絡先】
 乙部町役場総務課 TEL 0139-62-2311
 渡島総合振興局函館建設管理部
 事業室治水課 TEL 0138-47-9647
 避難場所：ゆりの里活性化センター



避難はあわてずに!



項目	記号
土砂災害警戒区域	黄色の枠
土砂災害特別警戒区域	赤色の枠
避難場所	赤色の四角
主要な避難経路	ピンクの線

- 避難の勧告等があった場合は、速やかにその指示に従いましょう。
- 近所の人たちに声を掛け合って集団で避難しましょう。
- できるだけ徒歩で避難し、自動車は使わないようにしましょう。
- 避難する前にガスの元栓は閉め、電気器具のスイッチ、電気のブレーカーを切っておきましょう。
- ラジオ、テレビなどの災害情報をよく聞き、あわてず落ち着いて行動しましょう。

土砂災害警戒区域に指定されると・・・
 ○黄色で囲まれた範囲（土砂災害警戒区域）は、「土砂災害が発生した場合、住民の生命または身体に危害が生じるおそれのある区域」です。
 ○赤色で囲まれた範囲（土砂災害特別警戒区域）は、「土砂災害が発生した場合、建築物に損壊が生じ、住民の生命または身体に著しい危害が生じるおそれのある区域」です。
 ※土砂災害警戒区域等にお住まいの方は、大雨のときには警戒避難が必要となりますので注意して下さい。
 ※また、土砂災害警戒区域以外の箇所でも土砂災害の発生する可能性がありますので、自分の住んでいる家

前兆現象を見つけたら、直ちに役場・消防署等へ連絡しましょう!
 次のような現象を察知した場合は、土砂災害が直後に起こる可能性があります。直ちに周りの人と安全な場所へ避難するとともに、関係機関へ通報してください。
 ○山鳴りがする。
 ○雨が降り続けているのに川の水位が下がる。
 ○川の流れが濁り流水が混ざりはじめる。
 ○小石がバラバラ落ちてくる。
 ○地面にひび割れができる。
 ○斜面から水がふき出す。