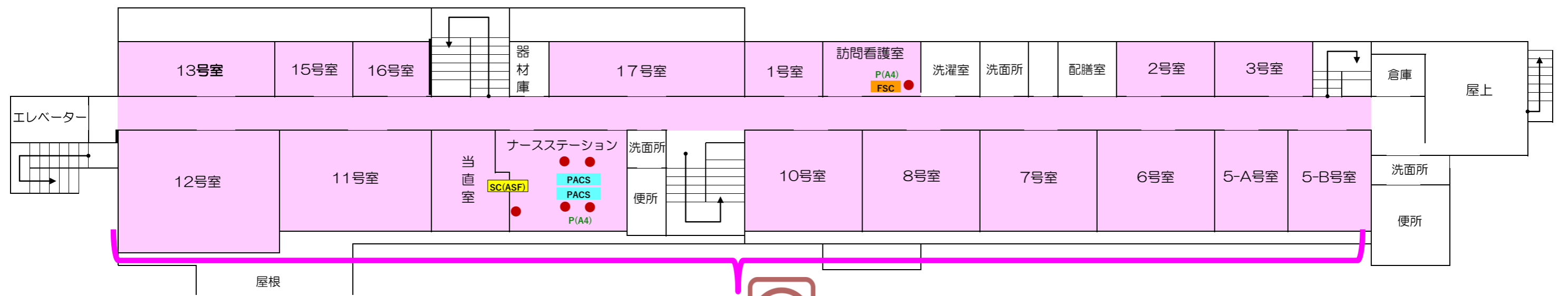


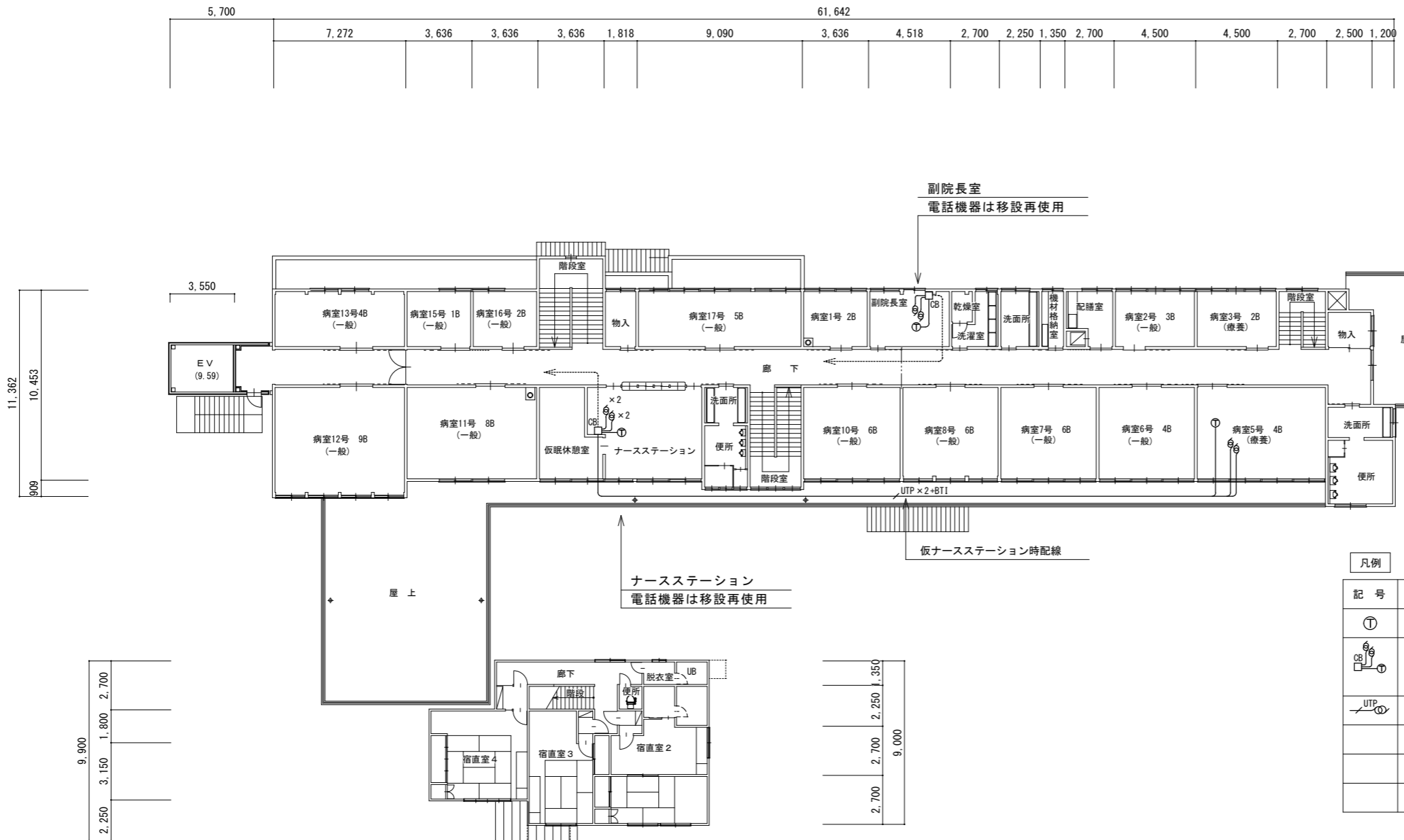
- デSKTOP 1F ⑫ 2F ⑥ 計⑮
- ノートPC 1F ② 2F ③ 計⑤ 合計⑳
- プリンター 1F ⑫ 2F ② 計⑭
- (内訳: A4対応⑪ 増設カセット対応③)
- W端末未設置、Wi-Fi または LAN 敷設のみの箇所
- 2階病棟 Wi-Fi使用エリア
- オートシートフィード スキャナ SC (ASF) 1F② 2F①
- フラットベッド スキャナ FSC 1F⑥ 2F① 計⑩
- 訪問診療用 LTE対応ノート① タブレット①
- モバイルプリンター ①

- PACS 検査) フクダ電子
- 生理検査データ管理システム
- EKG・HEKG・エコー・スパイロ・検体
- XP) SEC (ID LINK) キヤノンメディカル
- 医事システム PHC (北療システム) Medicom
- 使用停止予定 (データ移行のみ)
- 給食システム 中央オフィスメーション
- NAPS-VB栄養給食システム





【変更後 2階平面図】



5,700	61,642																
	7,272	3,636	3,636	3,636	1,818	9,090	3,636	4,518	2,700	2,250	1,350	2,700	4,500	4,500	2,700	2,500	1,200

11,362  
10,453  
909

9,900  
2,250  
3,150  
1,800  
2,700

5,400 3,600 900 5,400  
15,300

改修 電話・情報設備 2階平面図 S=1:200

凡例

記号	名称	摘要
①	電話機	ビジネスホン 特記なきは既設
Ⓞ	金属線びコナボックス	1種線びA形 図記載個所の壁立下は金属線びA型を2m立下げとし 金属線びスイッチボックスにノズルプレートよりケーブルを引出すこと。
UTP	情報用ケーブル余長 3m	Cat5Eケーブル (B): 青色、(G): 緑色 SEC 上記ケーブルの両端はRJ45による成端とする

図中特記なき配管・配線は、下記による。

UTP	Cat5Eケーブル	天井隠蔽配線
UTP	Cat5Eケーブル × 2	天井隠蔽配線
UTP	Cat5Eケーブル × 3	天井隠蔽配線
UTP	Cat5Eケーブル × 4	天井隠蔽配線
UTP	Cat5Eケーブル × 5	天井隠蔽配線
UTP	Cat5Eケーブル × 6	天井隠蔽配線
BTI	電話ケーブル BTIEVO.4-2P	天井隠蔽配線
BTI	電話ケーブル BTIEVO.4-2P × 2	天井隠蔽配線
BTI	電話ケーブル BTIEVO.4-2P × 5	天井隠蔽配線
	床OAフロア内配線	