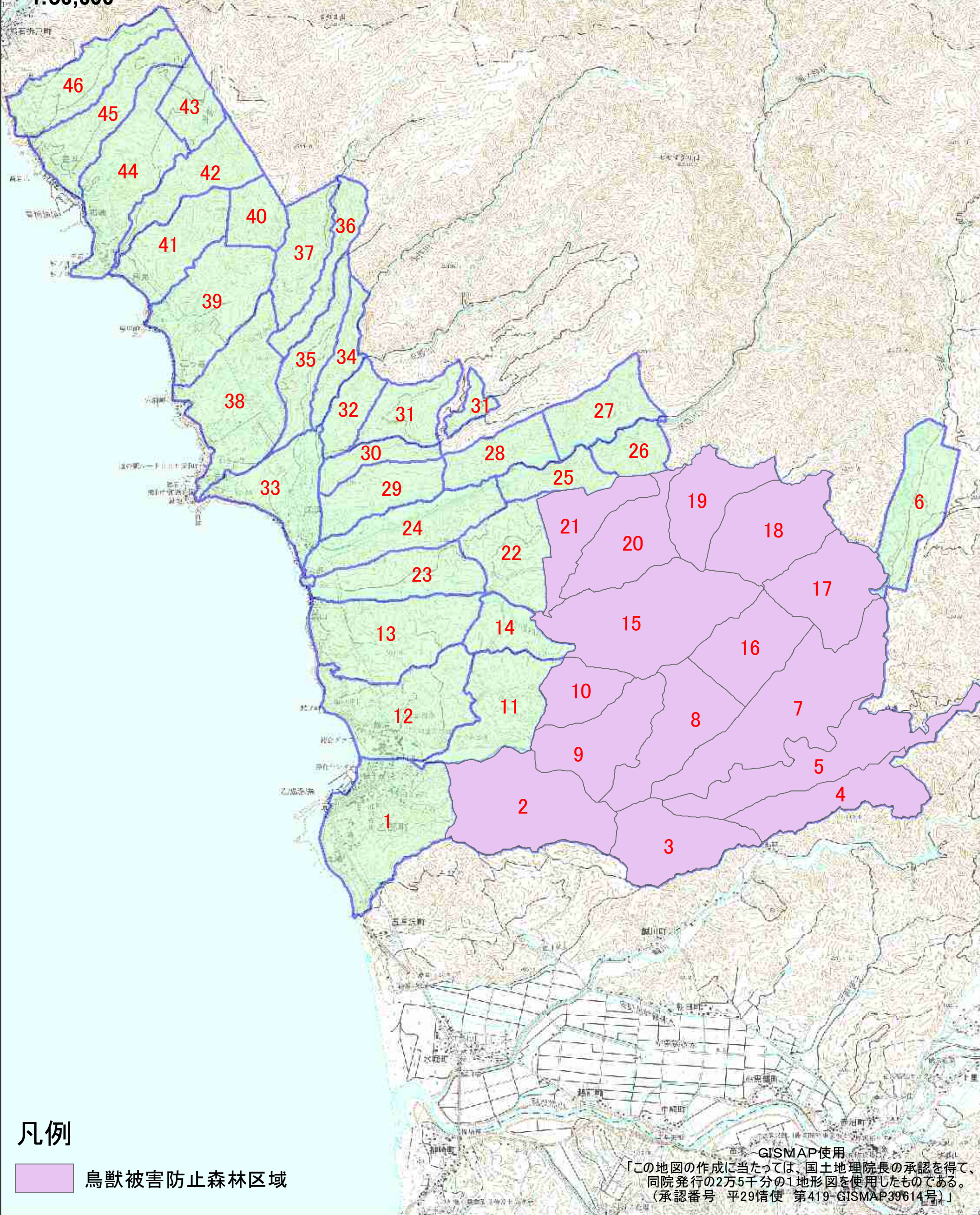


# 乙部町森林整備計画概要図

## (鳥獣被害防止森林区域)



1:50,000



凡例



鳥獣被害防止森林区域

資料：GISMAP使用  
「この地図の作成に当たっては、国土地理院長の承認を得て、  
同院発行の2万5千分の1地形図を使用したものである。  
(承認番号 平29情使 第419-GISMAP39614号)」