

姫川水系姫川 洪水浸水想定区域図（想定最大規模）

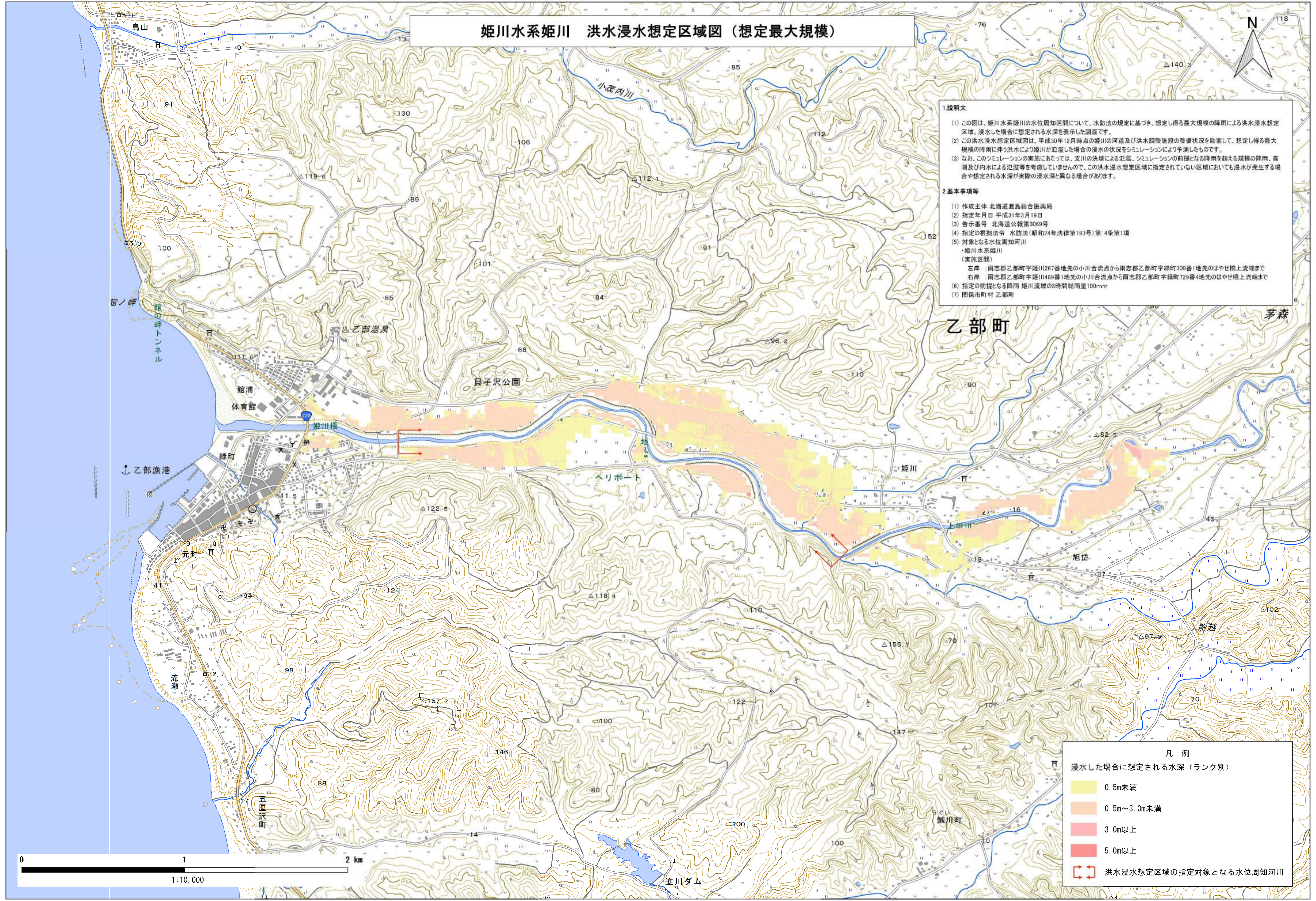


1 説明文

- (1) この図は、姫川水系姫川の水位周知区間について、水防法の規定に基づき、想定し得る最大規模の降雨による洪水浸水想定区域、浸水した場合に想定される水深を表示した図面です。
- (2) この洪水浸水想定区域図は、平成30年12月時点の姫川の河道及び洪水調整施設の整備状況を勘案して、想定し得る最大規模の降雨に伴う洪水により姫川が氾濫した場合の浸水の状況をシミュレーションにより予測したものです。
- (3) なお、このシミュレーションの実施にあたっては、支川の決壊による氾濫、シミュレーションの前提となる降雨を超える規模の降雨、高潮及び内水による氾濫等を考慮していませんので、この洪水浸水想定区域に指定されていない区域においても浸水が発生する場合があります。

2 基本事項等

- (1) 作成主体 北海道渡島総合振興局
- (2) 指定年月日 平成31年3月19日
- (3) 告示番号 北海道公報第3069号
- (4) 指定の根拠法令 水防法（昭和24年法律第193号）第14条第1項
- (5) 対象となる水位周知河川
 ・姫川水系姫川（実施区間）
 左岸 南志郡乙部町字姫川267番地先の小川合流点から南志郡乙部町字緑町309番1地先のはやし橋上流端まで
 右岸 南志郡乙部町字姫川489番1地先の小川合流点から南志郡乙部町字緑町729番4地先のはやし橋上流端まで
- (6) 指定の前提となる降雨 姫川流域の3時間総雨量190mm
- (7) 関係市町村 乙部町



凡例

浸水した場合に想定される水深（ランク別）

	0.5m未満
	0.5m～3.0m未満
	3.0m以上
	5.0m以上
	洪水浸水想定区域の指定対象となる水位周知河川

この地図の作成に当たっては、国土地理院長の承認を得て、同院発行の電子地形図25000及び基礎地図情報を使用した。（承認番号 平30横機、第922号）